

組 織

会員数

(単位：会員)

区 分	平成31年3月末	令和2年3月末
正 会 員	26	26
准 会 員	33	33
合 計	59	59

役員

(令和2年7月1日現在)

経営管理委員会

■ 会 長

石 黒 秀 一

■ 経営管理委員

石 川 克 則

天 野 吉 伸

権 田 晃 範

平 野 和 実

長 谷 川 浩 敏

山 口 義 博

齋 藤 種 治

大 藪 泉

鈴 木 照 彦

山 本 和 孝

伊 藤 友 之

石 川 尚 人

理 事 会

■ 代表理事理事長

太 田 亮 介

■ 代表理事

磯 村 幹 夫

■ 理 事

鈴 木 敬 三

野 々 山 勝 人

柴 田 伸 一

監 事 会

■ 代表監事

海 野 文 貴

■ 常勤監事

加 藤 雅 志

■ 監 事

吉 田 明

■ 員外監事

名 打 昌 広

会計監査人の名称

みのり監査法人(令和2年7月1日現在) 所在地 東京都港区芝5-29-11 G-BASE田町14階

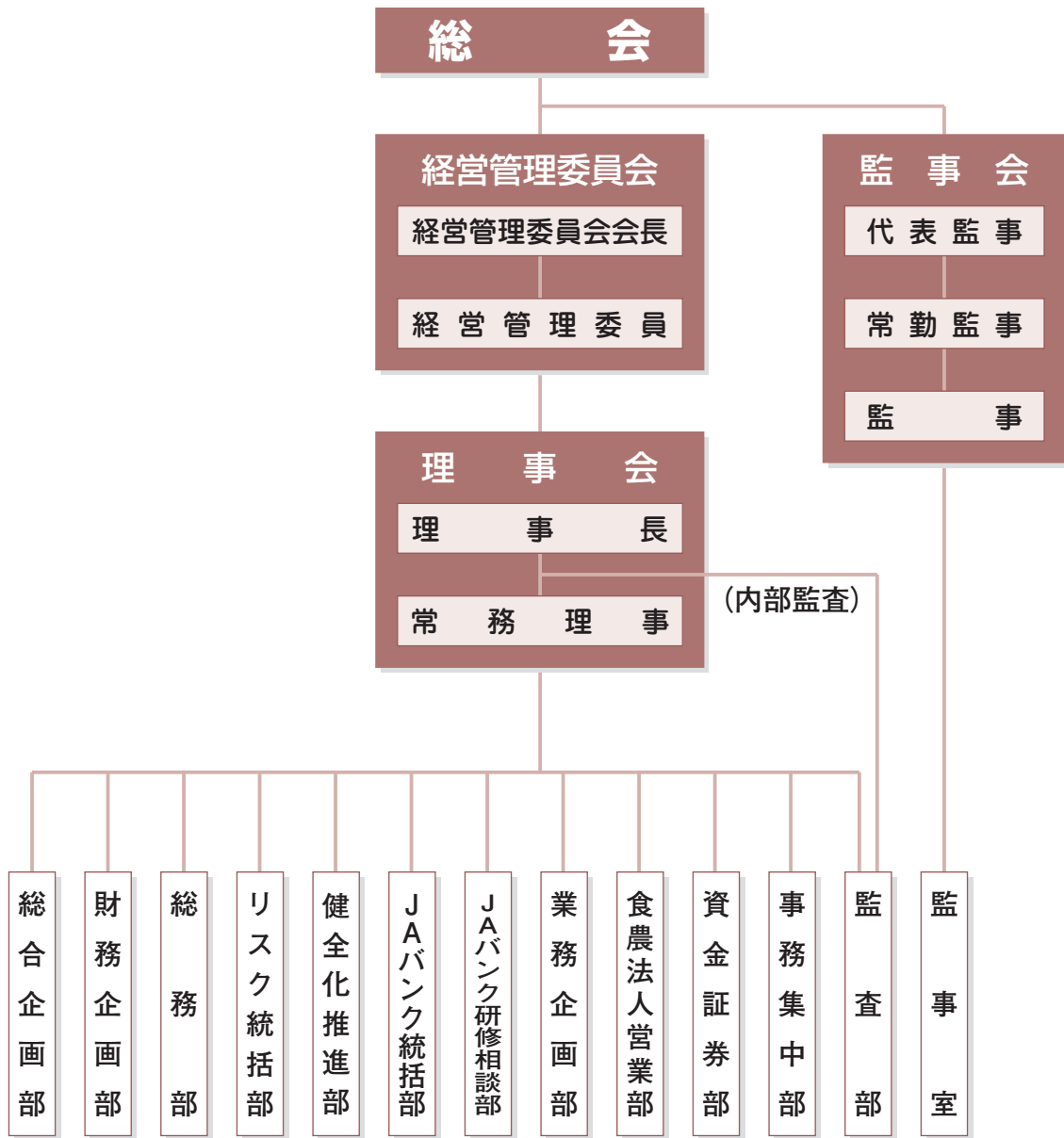
職員数

(単位：人)

区 分	平成28年3月末	平成29年3月末	平成30年3月末	平成31年3月末	令和2年3月末
男子 職 員	231	228	225	223	215
女子 職 員	102	105	107	108	109
合 計	333	333	332	331	324

機構図

(令和2年7月1日現在)



自動化機器の設置状況

(令和2年7月1日現在)

区 分	店舗内	店舗外
信 連 設 置	3台	2台
J A 設 置	497台	153台
合 計	500台	155台

注 信連設置の店舗外の設置場所は、次のとおりです。
JR名古屋駅、中部国際空港セントレア

特定信用事業代理業者の状況

該当する取引はありません。

事務所・店舗の所在地

本店



〒460-0003 名古屋市中区錦三丁目3番8号
TEL.052 (951) 3623
FAX.052 (961) 8140



事務センター



〒465-8502 名古屋市名東区社口二丁目301番地

あゆみ

明治45年	6月	前身の尾三信用組合聯合会設立	平成11年	6月	投資信託窓口販売業務の取扱開始
昭和23年	8月	愛知県信用農業協同組合連合会設立		8月	ジェイエイ愛信ビジネス株式会社設立
27年	8月	本所事務所を名古屋市中区南外堀町から同市中区桜町（現在は錦三丁目に地名変更）の愛知県農林会館内に移転		10月	全国農協貯金ネットサービスにおける取扱手数料を無料化
41年	9月	県下J A系統信用事業オフライン・システム稼働	12年	3月	インターネットバンキング、モバイルバンキングの取扱開始
43年	12月	愛知信協株式会社設立		5月	郵貯とのC D・ATMオンライン提携を開始
45年	4月	信連・県下J A間メールの運行開始		10月	日銀歳入復代理店業務の取扱開始
48年	2月	事務センター竣工	13年	11月	J Aネットバンクの取扱開始
51年	4月	県下J A系統信用事業第一次オンライン・システム稼働	14年	1月	「J Aバンク愛知県本部」を立ち上げ
52年	4月	県内農協貯金ネットサービスの取扱開始		4月	機構改革により2支店を本店に統合
54年	2月	全国銀行内国為替制度加盟		6月	経営管理委員会制度を導入
57年	7月	貯金残高1兆円	15年	6月	貯金残高4兆円
59年	2月	県下J A系統信用事業第二次オンライン・システム稼働	17年	1月	J ASTEMシステムへの移行
59年	8月	全国農協貯金ネットサービスの取扱開始	19年	5月	郵貯・セブン銀行とのATM入金提携開始
62年	7月	県下J A系統信用事業第三次総合オンライン・システム稼働	20年	12月	貯金残高5兆円
平成元年	7月	貯金残高2兆円	23年	12月	J Aあいちビル竣工
2年	7月	都銀および地銀とのC Dオンライン提携を開始	24年	1月	J Aあいちビルでの業務開始
3年	2月	第二地銀、信金、信組および労金とのC Dオンライン提携を開始		6月	県内J A間でのATM等による振込手数料無料化
9年	5月	信託銀行および漁協系統とのC Dオンライン提携を開始	25年	3月	商品・事務の統一化を実施
10年	6月	信託銀行代理店業務の取扱開始	26年	4月	貯金残高6兆円
	10月	愛称「J Aバンク」を導入	27年	3月	外部格付の取得
11年	3月	アンサーシステムを利用したファームバンキング、ホームバンキングの取扱開始 貯金残高3兆円	28年	12月	貯金残高7兆円