

## 会員数

(単位：会員)

区 分	令和3年3月末	令和4年3月末
正 会 員	26	26
准 会 員	33	32
合 計	59	58

## 役員

(令和4年7月1日現在)

### 経営管理委員会

#### ■ 会 長

石 黒 秀 一

#### ■ 経営管理委員

石 川 克 則

天 野 吉 伸

権 田 晃 範

平 野 和 実

長 谷 川 浩 敏

山 口 義 博

齋 藤 種 治

大 藪 泉

鈴 木 照 彦

山 本 和 孝

伊 藤 友 之

石 川 尚 人

### 理事会

#### ■ 代表理事理事長

太 田 亮 介

#### ■ 理事

鈴 木 敬 三

野 々 山 勝 人

#### ■ 代表理事

磯 村 幹 夫

柴 田 伸 一

### 監事会

#### ■ 代表監事

海 野 文 貴

#### ■ 常勤監事

加 藤 雅 志

#### ■ 監 事

吉 田 明

#### ■ 員外監事

名 打 昌 広

## 会計監査人の名称

みのり監査法人(令和4年7月1日現在) 所在地 東京都港区芝5-29-11 G-BASE田町14階

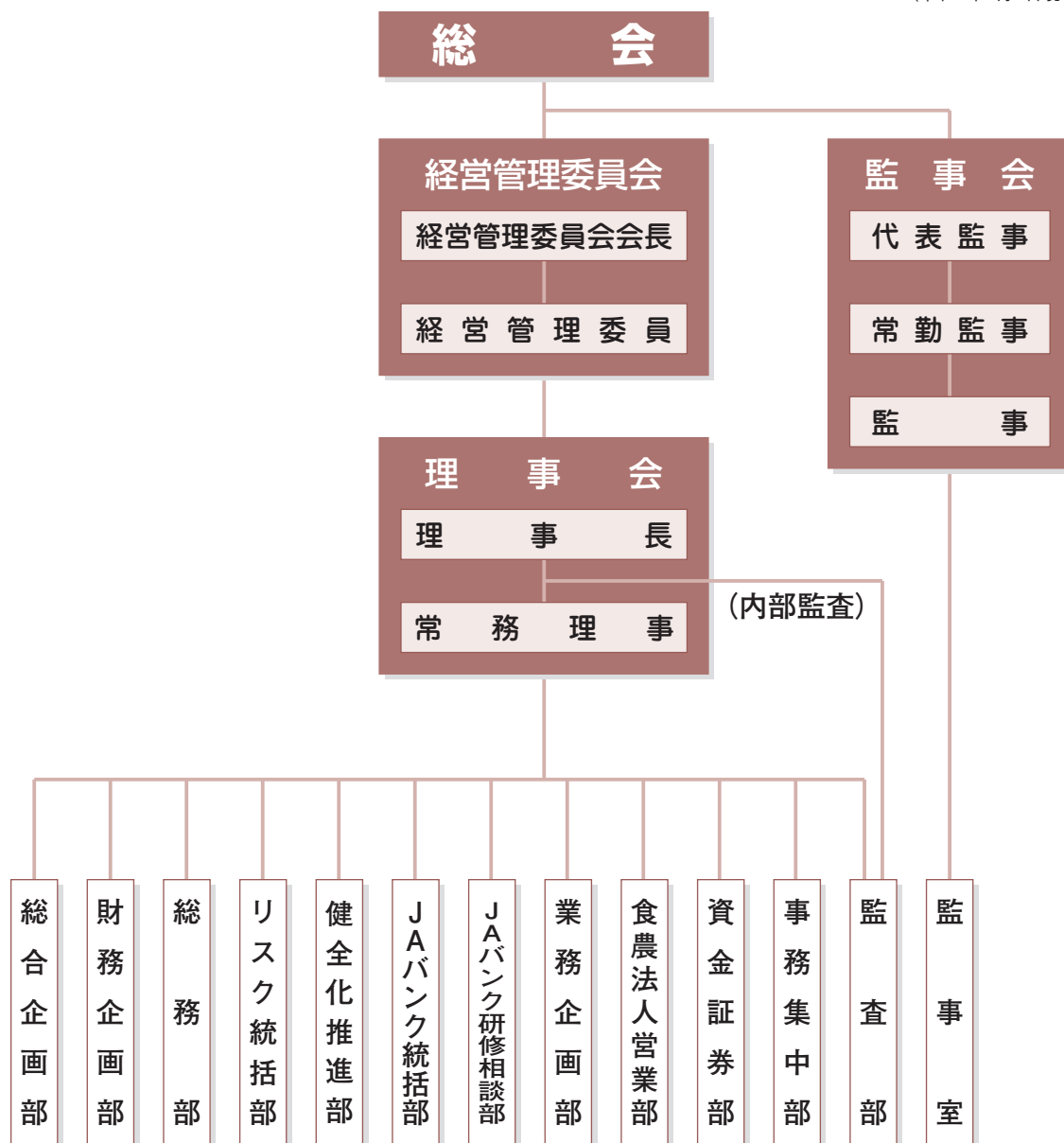
## 職員数

(単位：人)

区 分	令和3年3月末	令和4年3月末
職 員 数	318	313

## 機構図

(令和4年7月1日現在)



## 自動化機器の設置状況

(令和4年7月1日現在)

区 分	店舗内	店舗外
信 連 設 置	3台	1台
J A 設 置	488台	128台
合 計	491台	129台

注 信連設置の店舗外の設置場所は、次のとおりです。  
JR名古屋駅

## 特定信用事業代理業者の状況

該当する取引はありません。

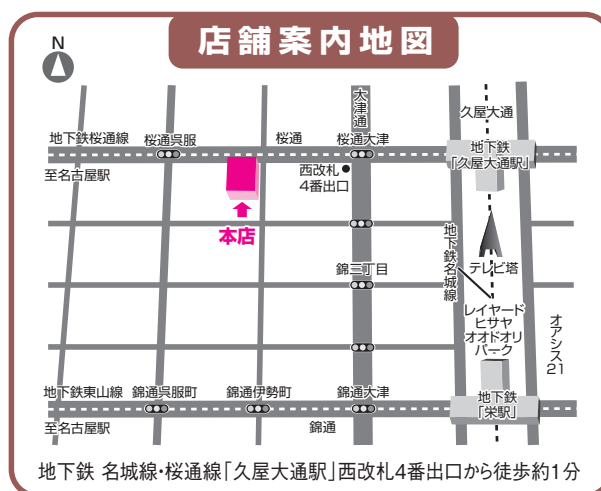
## 事務所・店舗の所在地

(令和4年7月1日現在)

### 本 店



〒460-0003 名古屋市中区錦三丁目3番8号  
TEL.052 (951) 3623  
FAX.052 (961) 8140



### 事務センター



〒465-8502 名古屋市名東区社口二丁目301番地

## あゆみ

明治45年	6月	前身の尾三信用組合聯合会設立	平成11年	6月	投資信託窓口販売業務の取扱開始	
昭和23年	8月	愛知県信用農業協同組合連合会設立		8月	ジェイエイ愛信ビジネス株式会社設立	
	27年	8月		10月	全国農協貯金ネットサービスにおける取扱手数料を無料化	
	41年	9月		12年	3月	インターネットバンキング、モバイルバンキングの取扱開始
	43年	12月		5月	郵貯とのCD・ATMオンライン提携を開始	
	45年	4月		10月	日銀歳入復代理店業務の取扱開始	
	48年	2月		13年	11月	J A ネットバンクの取扱開始
	51年	4月		14年	1月	「J A バンク愛知県本部」を立ち上げ
	52年	4月		4月	機構改革により2支店を本店に統合	
	54年	2月		6月	経営管理委員会制度を導入	
	57年	7月		15年	6月	貯金残高4兆円
	59年	2月		17年	1月	JASTEMシステムへの移行
	59年	8月		19年	5月	郵貯・セブン銀行とのATM入金提携開始
	62年	7月		20年	12月	貯金残高5兆円
平成元年	7月	貯金残高2兆円		23年	12月	J A あいちビル竣工
	2年	7月		24年	1月	J A あいちビルでの業務開始
	3年	2月		6月	県内J A 間でのATM等による振込手数料無料化	
	9年	5月		25年	3月	商品・事務の統一化を実施
	10年	6月		26年	4月	貯金残高6兆円
	10年	10月		27年	3月	外部格付の取得
	11年	3月		28年	12月	貯金残高7兆円
				令和2年	2月	貯金残高8兆円
				4月	「J A 愛知信連SDGs宣言」を制定	
				4年	3月	愛知信協株式会社 ジェイエイ愛信ビジネス株式会社 解散